



part of
kvtgroup

Partner w wymagających projektach Od wizji do realizacji



www.biprotech.com

Jesteśmy częścią

kvtgroup

O Biprotech



Od 2004 roku wspieramy rozwój przemysłu, realizując złożone projekty inwestycyjne dla największych firm na rynku. Łączymy kompetencje techniczne z dojrzałym zarządzaniem projektowym.

Specjalizujemy się w kompleksowej realizacji inwestycji przemysłowych w formule EPC / EPCM – przejmujemy pełną odpowiedzialność za proces od koncepcji po uruchomienie, zapewniając kontrolę kosztów, ryzyka i zgodność prawną.

Zrealizowaliśmy **ponad 500 projektów**, w tym **ponad 100 kluczowych inwestycji**.

Jako część **KVT Group** korzystamy z międzynarodowego zaplecza technologicznego i własnego centrum R&D, realizując przedsięwzięcia zgodnie z najwyższymi standardami jakości i bezpieczeństwa.

500+
PROJEKTÓW

100+
KLUCZOWYCH
INWESTYCJI

20+
LAT DOŚWIADCZENIA

20+
TECHNOLOGII WŁASNYCH
W GRUPIE

Sektory i branże



Przemysł rafineryjny
i petrochemiczny



Przemysł chemiczny



Technologie specjalne



Oczyszczanie ścieków
przemysłowych



Sieci mediów
pomocniczych



Energetyka i kogeneracja

Zaufali nam



synthos

GRUPA
AZOTY

PCC

TAURON

PGNiG

BMI icopal

Spolana

TAMEH
Tauron ArcelorMittal Energy Holding

ENVIEN
GROUP

JAKUSZ

UNIMOT

CAC[®]
ALWAYS AN IDEA AHEAD

NITROCHEM

ORION

Oferta Biprotech

Realizacja inwestycji przemysłowych EPC - „pod klucz”, EPCM

1



Analiza przedinwestycyjna i koncepcja techniczna

Inwentaryzacje, zarządzanie projektem i koordynacja wykonawcza

Nadzór nad realizacją i uruchomieniem



Projekty instalacji przemysłowych

2



Projekty koncepcyjne, bazowe, budowlane i wykonawcze

Kompleksowa dokumentacja

Opracowania modernizacji, rozbudowy i integracji



Technologie dla przemysłu

3



Zrównoważona chemia

Technologie specjalne

Nawozy, przetwarzanie chloru gazowego oraz inne



- Chlor (suszenie, sprężanie, skraplanie, magazynowanie)
- Nawozy (m.in. $MgSO_4$, CAN, PAC)
- Denitracja i zateżnianie kwasu
- Odbromowanie solanki
- Żywice epoksydowe

- PAK, asfalty, oleje, parafiny (mieszanie, magazynowanie, przetadunek)
- Epichlorohydryna z gliceryny
- Oczyszczanie solanki
- Spalanie i oczyszczanie gazów odpadowych
- Piroliza opon

R&D i badania procesowe

4



Analiza dostarczonych próbek

Opracowanie technologii wraz z dopasowaniem i optymalizacją procesów

Instalacja pilotażowa do weryfikacji założeń technologicznych



Inżynier kontraktu

5



Zapewnienie zgodności realizacji projektu z zapisami umowy

Kontrola kosztów i rozliczeń

Koordinacja komunikacji i dokumentacji



Doradztwo biznesowe, techniczne i formalne

6



Ocena stanu zaawansowania projektu metodą PDRI

Ekspertyzy techniczne, konsultacje technologiczne oraz opinie projektowe

Audyty, kontrole jakości i przeglądy techniczne, koordynacja przetargów

Szkolenia techniczne



Wybrane realizacje Biprotech



Synthos S.A.

Instalacja wytwarzania syntetycznej krzemionki



Flukar Sp. z o.o.

Kompletna instalacja do regeneracji olejów
przepracowanych



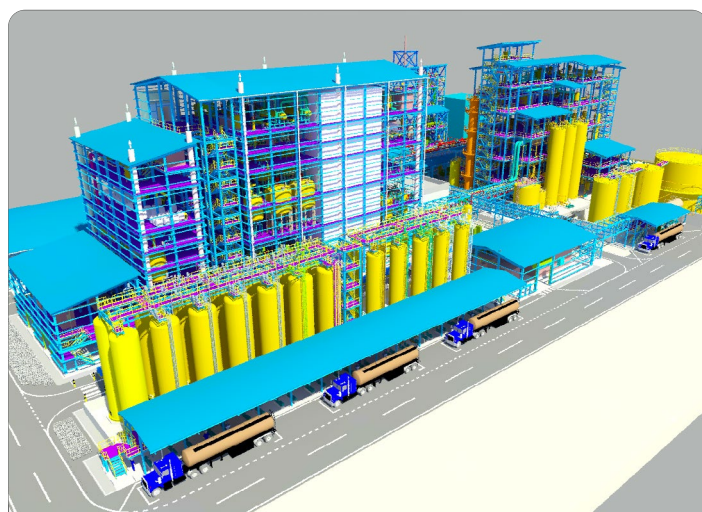
Tauron Wytwarzanie S.A.

Zmienna-ciśnieniowa instalacja pilotowa do badań
wychwytu CO₂



PCC Rokita S.A.

Instalacja skraplania chloru



KVT

Epoxy Resin Production Unit

Dlaczego warto nas **wybrać?**



Kompleksowość usług w formule EPC / EPCM

Realizujemy projekty od koncepcji, przez projektowanie, decyzje środowiskowe i pozwolenia, po wykonanie i rozruch.



Zespół ekspertów z doświadczeniem

Naszą siłą jest wiedza, doświadczenie oraz udokumentowane know-how w zakresie realizacji wymagających projektów. Wykorzystujemy najlepsze na rynku, specjalistyczne narzędzia oraz potencjał AI.



Doświadczenie w realizacji wymagających inwestycji

Przeprowadziliśmy 500+ projektów, w tym 100+ o kluczowej skali dla wiodących firm z sektora chemicznego, petrochemicznego, rafineryjnego, oczyszczania ścieków przemysłowych oraz technologii specjalnych.



Doświadczenie międzynarodowe

Posiadamy bogate doświadczenie w realizacji projektów na rynkach międzynarodowych, dzięki któremu dostarczamy usługi zgodnie z najwyższymi standardami jakości i bezpieczeństwa.



Technologia

Jako część KVT Group posiadamy 20+ własnych technologii opartych m.in. na rozwiązaniach obiegu zamkniętego oraz własne centrum R&D.



Certyfikacja

Pracujemy zgodnie z PN-EN ISO:9001:2015, spełniając restrykcyjne wymagania branż, klientów oraz partnerów zagranicznych.

Szukasz zaufanego partnera do zaprojektowania wymagającej instalacji przemysłowej lub kompleksowej inwestycji w formule EPC / EPCM?

Zapraszamy do kontaktu.



TELEFON
+48 12 260 37 40



ADRES E-MAIL
office@biprotech.com